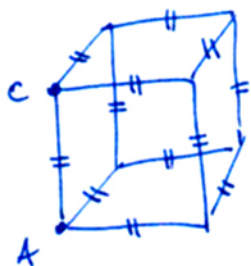
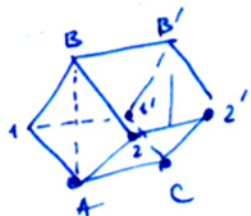


Решение задачи о кубе (11,3405) конденсаторов (все C)



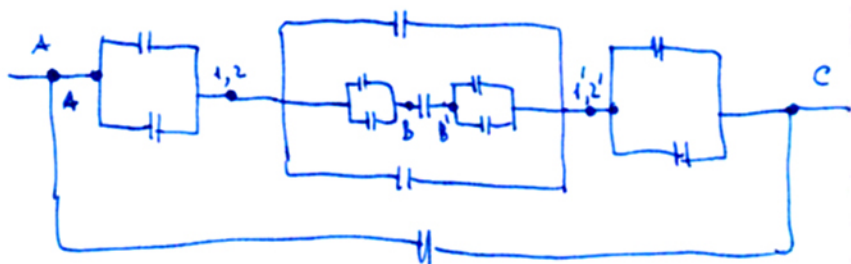
$C_{AC} = ?$



В силу симметрии
схема относится
плоскости $ABB'C$

$$\varphi_1 = \varphi_2, \quad \varphi_{1'} = \varphi_{2'}$$

\Rightarrow эти точки можно соединить



Это простая параллельно-послед. схема.
Немного показать, что $C_{AC} = \frac{12}{7} C$:

$$C_{\text{пар}} = C_1 + C_2$$

$$C_{\text{посл}} = \frac{C_1 C_2}{C_1 + C_2}$$

